

PALETA II.EE. de E.F.

**INTELIGENCIAS MÚLTIPLES
Y
EDUCACIÓN FÍSICA**

inteligencias propias de la E.F.:

- a-espacial
- b-lingüística
- c-lógico-matemática
- d-emocional
- e-corporal-kinestésica
- f-interpersonal
- g-intrapersonal
- h-corporal, lingüística y musical

Interacciones con la E.F.

- 1- La E.F. es una búsqueda del desarrollo integral del alumno.
- 2- El cuerpo y su movimiento son los elementos que los profesionales de la actividad física conocen para desarrollar las aptitudes y capacidades de los alumnos/as.
- 3- Atención a las manifestaciones de las diversas inteligencias para diseñar los materiales para construir como personas.

INTELIGENCIA interpersonal

-consensua con los compañeros la ruta a seguir
-organiza las funciones de cada miembro del grupo

INTELIGENCIA espacial

-lee los mapas y los orienta
-dibuje en redes donde exprese la representación
-establece rutas alternativas para llegar a las puntas

INTELIGENCIA lógico-matemática

-resuelve problemas de lógica, series y sucesiones
-resuelve problemas de combinatoria
-calcula porcentajes en situaciones sencillas y problemas de interés simple

INTELIGENCIA lingüística

-comprende y expresa mensajes orales y escritos en una variedad de situaciones
-se expresa oralmente en situaciones de comunicación
-comprende y expresa mensajes escritos en situaciones de comunicación
-comprende y expresa mensajes escritos en situaciones de comunicación

INTELIGENCIA corporal-kinestésica

-controla su cuerpo y su movimiento
-controla su cuerpo y su movimiento
-controla su cuerpo y su movimiento

INTELIGENCIA emocional

-reconoce y expresa emociones
-reconoce y expresa emociones
-reconoce y expresa emociones

INTELIGENCIA intrapersonal

-reconoce y expresa emociones
-reconoce y expresa emociones
-reconoce y expresa emociones

PALETA II.EE. de E.F.

**INTELIGENCIAS MÚLTIPLES
Y
EDUCACIÓN FÍSICA**

inteligencias propias de la E.F:
a-espacial
b-lingüística
c-lógico-matemática
d-emocional
e-corporal-kinestésica
f-interpersonal
g-intrapersonal
h-corporal, lingüística y musical

INTELIGENCIA intrapersonal
se refiere a la habilidad de un individuo a ser consciente de su propio comportamiento en sus pensamientos y sentimientos.

INTELIGENCIA interpersonal
Algunos grupos para realizar la carrera y el profesor debe ser el responsable de la actividad y sus funciones.

INTELIGENCIA lingüística
incluye habilidades de lectura y escritura o la capacidad de comprender y utilizar los idiomas.

INTELIGENCIA lógico-matemática
capacidad de trabajar con números y relaciones lógicas.

INTELIGENCIA espacial
capacidad de visualizar y manipular objetos en la mente.

INTELIGENCIA corporal-kinestésica
capacidad de usar el cuerpo y el movimiento para aprender y resolver problemas.

INTELIGENCIA emocional
capacidad de reconocer, comprender y manejar las emociones propias y de los demás.

INTELIGENCIA musical
capacidad de reconocer, comprender y utilizar los sonidos y los ritmos.

Interacciones con la E.F.

- 1- La E.F. es una búsqueda del desarrollo integral del alumno
- 2- El cuerpo y su movimiento, son los elementos que los profesionales de la actividad física usamos para desarrollar las aptitudes y capacidades de los alumnos/as
- 3- Atendiendo a las manifestaciones de las variadas inteligencias para obtener los resultados para crecer como personas

INTELIGENCIA espacial

- lee los mapas y los orienta
- dibuja croquis donde aparece lo representado
- establece rutas alternativas para llegar a los puntos

INTELIGENCIA interpersonal

2008 2010 2011 2012 2013

- consensua con los compañeros la ruta a seguir
- organiza las funciones de cada miembro del grupo

Prezi

INTERACCIONES CON LA E.F.

La E.F. es una búsqueda del desarrollo integral del alumno

El cuerpo y su movimiento, son los elementos que los profesionales de la actividad física buscamos para desarrollar las aptitudes y capacidades de los alumnos/as

Atendiendo a las manifestaciones de las diversas inteligencias para obtener los resultados para crecer como personas

INTELIGENCIAS MÚLTIPLES Y EDUCACIÓN FÍSICA

inteligencias propias de la E.F.:

a-espacial

b-lingüística

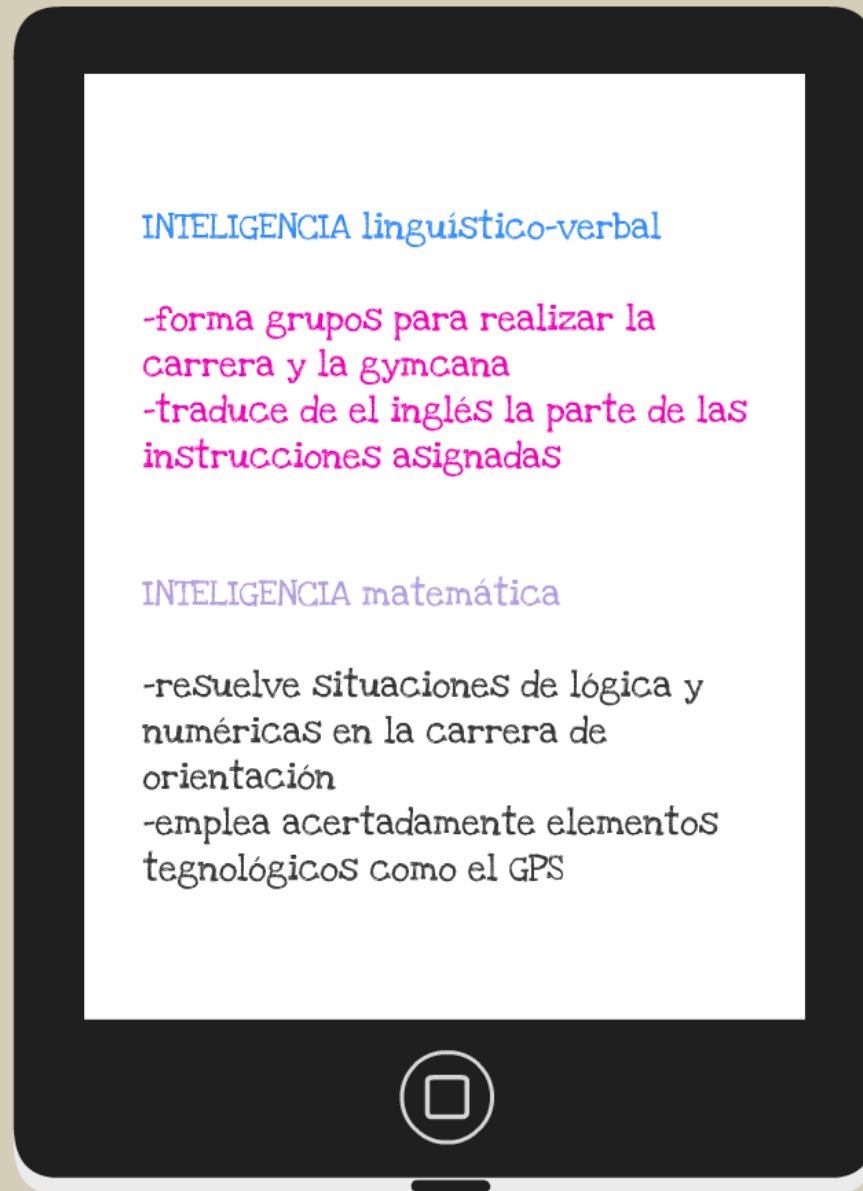
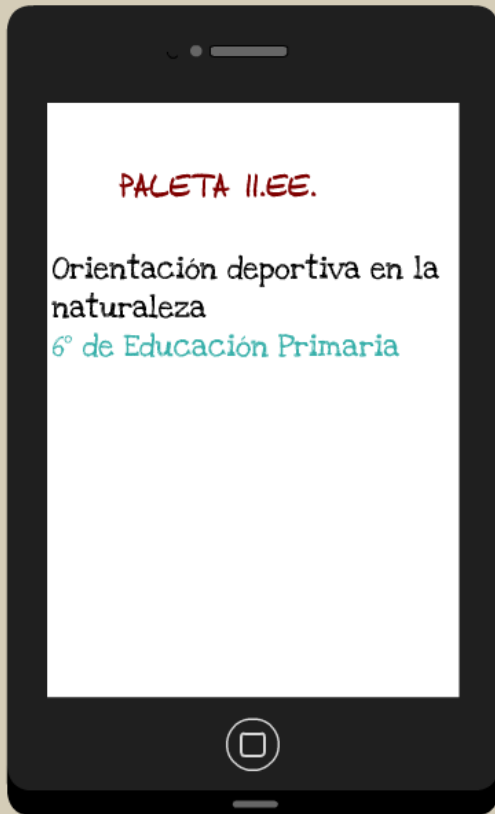
c-lógico-matemática

d-emocional

e-corporal-kinestésica

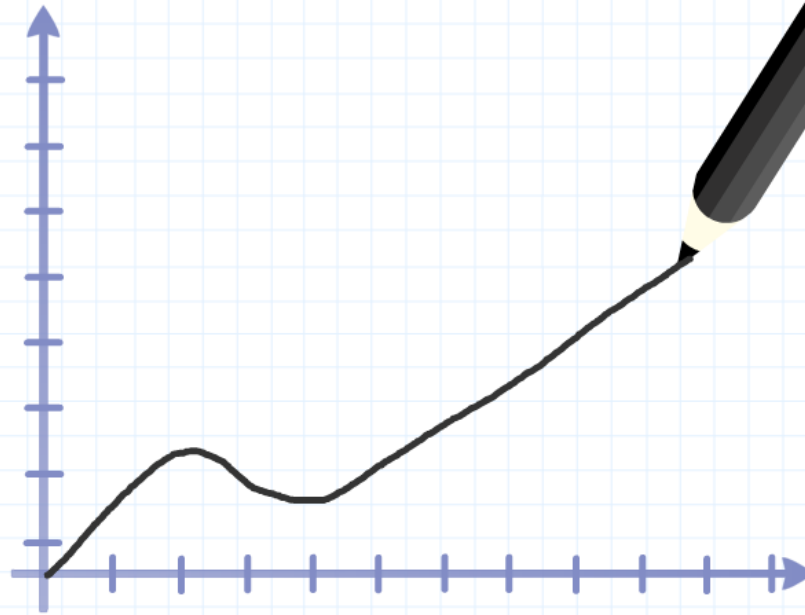
f-interpersonal

g-intrapersonal



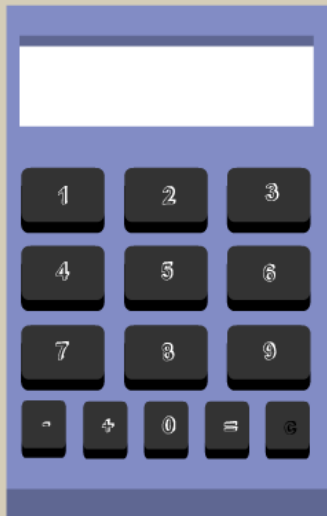
INTELIGENCIA corporal-kinestésica

re de baliza en baliza de manera coordinada
rtando los tiempos de transición.
pta su esfuerzo a la exigencia de la prueba



INTELIGENCIA espacial

- lee los mapas y los orienta
- dibuja croquis donde aparece lo representado
- establece rutas alternativas para llegar a los puntos



1-
del
2-
qu
uS
ca
3-
var
res

INTELIGENCIA interpersonal

2009



2010



2011



2012

2013



- CONSENSUA CON LOS COMPAÑEROS LA RUTA A seguir
- ORGANIZA LAS FUNCIONES DE CADA MIEMBRO DEL grupo

INTELIGENCIA intrapersonal

- adecua la intensidad de su carrera a las circunstancias de la prueba
- es consciente de sus posibilidades y límites



INTELIGENCIA NATURALISTA

- es capaz de reconocer flora y fauna de la zona
- conciencia a sus compañeros de la importancia del cuidado y respeto del medio natural